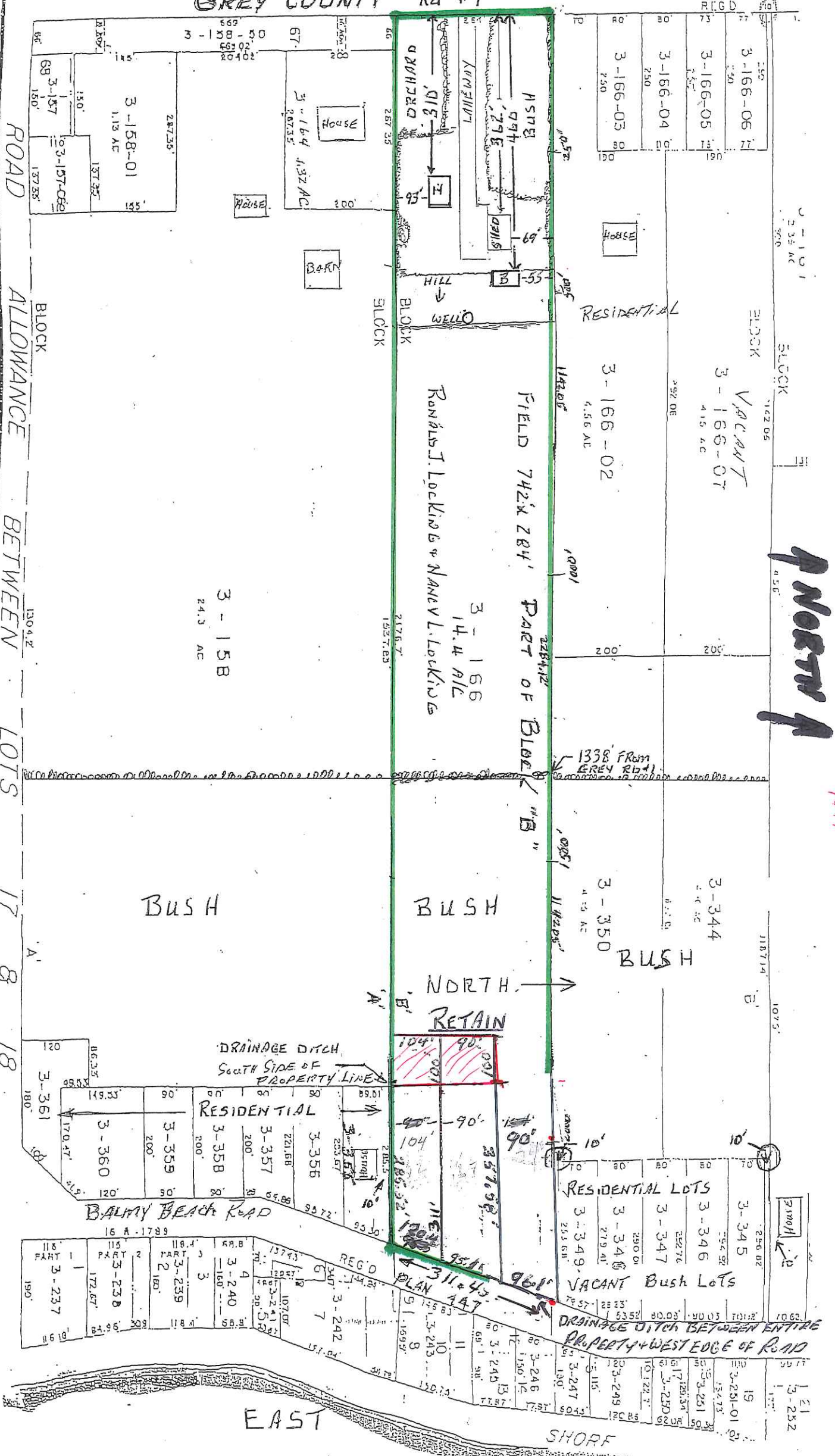


#16

# PLAN 447 PART OF BLOCK "B"

## WEST GREY COUNTY Rd #1



ROAD

ALLOWANCE

BETWEEN

LOTS

17

8

18

SOUTH

P NORTH

TOWN OF GEORGIAN BLUFFS

EAST

SHORE

311-43

REG'D PLAN 447

BALMY BEACH ROAD

DRAINAGE DITCH SOUTH SIDE OF PROPERTY LINES

DRAINAGE DITCH BETWEEN ENTIRE PROPERTY & WEST EDGE OF ROAD

NORTH RETAIN

RESIDENTIAL LOTS

VACANT Bush Lots

BUSH

BUSH

BUSH

RESIDENTIAL

VACANT

PART OF BLOCK "B"

FIELD 742x284

RONALD J. LOCKING & NANCY L. LOCKING

HOUSE

HOUSE

BARN

WELLO

HOUSE

3-158-01  
1.13 AC

3-158-02  
1.37 AC

3-158-03  
1.37 AC

3-158-04  
1.37 AC

3-158-05  
1.37 AC

3-158-06  
1.37 AC

3-158-07  
1.37 AC

3-158-08  
1.37 AC

3-158-09  
1.37 AC

3-158-10  
1.37 AC

3-158-11  
1.37 AC

3-158-12  
1.37 AC

3-158-13  
1.37 AC

3-158-14  
1.37 AC

3-158-15  
1.37 AC

3-158-16  
1.37 AC

3-158-17  
1.37 AC

3-158-18  
1.37 AC

3-158-19  
1.37 AC

3-158-20  
1.37 AC

3-158-21  
1.37 AC

3-158-22  
1.37 AC

3-158-23  
1.37 AC

3-158-24  
1.37 AC

3-158-25  
1.37 AC

3-158-26  
1.37 AC

3-158-27  
1.37 AC

3-158-28  
1.37 AC

3-158-29  
1.37 AC

3-158-30  
1.37 AC

3-158-31  
1.37 AC

3-158-32  
1.37 AC

3-158-33  
1.37 AC

3-158-34  
1.37 AC

3-158-35  
1.37 AC

3-158-36  
1.37 AC

3-158-37  
1.37 AC

3-158-38  
1.37 AC

3-158-39  
1.37 AC

3-158-40  
1.37 AC

3-158-41  
1.37 AC

3-158-42  
1.37 AC

3-158-43  
1.37 AC

3-158-44  
1.37 AC

3-158-45  
1.37 AC

3-158-46  
1.37 AC

3-158-47  
1.37 AC

3-158-48  
1.37 AC

3-158-49  
1.37 AC

3-158-50  
1.37 AC

3-158-51  
1.37 AC

3-158-52  
1.37 AC

3-158-53  
1.37 AC

3-158-54  
1.37 AC

3-158-55  
1.37 AC

3-158-56  
1.37 AC

3-158-57  
1.37 AC

3-158-58  
1.37 AC

3-158-59  
1.37 AC

3-158-60  
1.37 AC

3-158-61  
1.37 AC

3-158-62  
1.37 AC

3-158-63  
1.37 AC

3-158-64  
1.37 AC

3-158-65  
1.37 AC

3-158-66  
1.37 AC

3-158-67  
1.37 AC

3-158-68  
1.37 AC

3-158-69  
1.37 AC

3-158-70  
1.37 AC

3-158-71  
1.37 AC

3-158-72  
1.37 AC

3-158-73  
1.37 AC

3-158-74  
1.37 AC

3-158-75  
1.37 AC

3-158-76  
1.37 AC

3-158-77  
1.37 AC

3-158-78  
1.37 AC

3-158-79  
1.37 AC

3-158-80  
1.37 AC

3-158-81  
1.37 AC

3-158-82  
1.37 AC

3-158-83  
1.37 AC

3-158-84  
1.37 AC

3-158-85  
1.37 AC

3-158-86  
1.37 AC

3-158-87  
1.37 AC

3-158-88  
1.37 AC

3-158-89  
1.37 AC

3-158-90  
1.37 AC

3-158-91  
1.37 AC

3-158-92  
1.37 AC

3-158-93  
1.37 AC

3-158-94  
1.37 AC

3-158-95  
1.37 AC

3-158-96  
1.37 AC

3-158-97  
1.37 AC

3-158-98  
1.37 AC

3-158-99  
1.37 AC

3-158-100  
1.37 AC

3-158-101  
1.37 AC

3-158-102  
1.37 AC

3-158-103  
1.37 AC

3-158-104  
1.37 AC

3-158-105  
1.37 AC

3-158-106  
1.37 AC

3-158-107  
1.37 AC

3-158-108  
1.37 AC

3-158-109  
1.37 AC

3-158-110  
1.37 AC

3-158-111  
1.37 AC

3-158-112  
1.37 AC

3-158-113  
1.37 AC

3-158-114  
1.37 AC

3-158-115  
1.37 AC

3-158-116  
1.37 AC

3-158-117  
1.37 AC

3-158-118  
1.37 AC

3-158-119  
1.37 AC

3-158-120  
1.37 AC

3-158-121  
1.37 AC

3-158-122  
1.37 AC

3-158-123  
1.37 AC

3-158-124  
1.37 AC

3-158-125  
1.37 AC

3-158-126  
1.37 AC

3-158-127  
1.37 AC

3-158-128  
1.37 AC

3-158-129  
1.37 AC

3-158-130  
1.37 AC

3-158-131  
1.37 AC

3-158-132  
1.37 AC

3-158-133  
1.37 AC

3-158-134  
1.37 AC

3-158-135  
1.37 AC

3-158-136  
1.37 AC

3-158-137  
1.37 AC

3-158-138  
1.37 AC

3-158-139  
1.37 AC

3-158-140  
1.37 AC

3-158-141  
1.37 AC

3-158-142  
1.37 AC

3-158-143  
1.37 AC

3-158-144  
1.37 AC

3-158-145  
1.37 AC

3-158-146  
1.37 AC

3-158-147  
1.37 AC

3-158-148  
1.37 AC

3-158-149  
1.37 AC

3-158-150  
1.37 AC

3-158-151  
1.37 AC

3-158-152  
1.37 AC

3-158-153  
1.37 AC

3-158-154  
1.37 AC

3-158-155  
1.37 AC

3-158-156  
1.37 AC

3-158-157  
1.37 AC

3-158-158  
1.37 AC

3-158-159  
1.37 AC

3-158-160  
1.37 AC

3-158-161  
1.37 AC

3-158-162  
1.37 AC

3-158-163  
1.37 AC

3-158-164  
1.37 AC

3-158-165  
1.37 AC

3-158-166  
1.37 AC

3-158-167  
1.37 AC

3-158-168  
1.37 AC

3-158-169  
1.37 AC

3-158-170  
1.37 AC

3-158-171  
1.37 AC

3-158-172  
1.37 AC

3-158-173  
1.37 AC

3-158-174  
1.37 AC

3-158-175  
1.37 AC

3-158-176  
1.37 AC

3-158-177  
1.37 AC

3-158-178  
1.37 AC

3-158-179  
1.37 AC

3-158-180  
1.37 AC

3-158-181  
1.37 AC

3-158-182  
1.37 AC

3-158-183  
1.37 AC

3-158-184  
1.37 AC

3-158-185  
1.37 AC

3-158-186  
1.37 AC

3-158-187  
1.37 AC

3-158-188  
1.37 AC

3-158-189  
1.37 AC

3-158-190  
1.37 AC

3-158-191  
1.37 AC

3-158-192  
1.37 AC

3-158-193  
1.37 AC

3-158-194  
1.37 AC

3-158-195  
1.37 AC

3-158-196  
1.37 AC

3-158-197  
1.37 AC

3-158-198  
1.37 AC

3-158-199  
1.37 AC

3-158-200  
1.37 AC

3-158-201  
1.37 AC

3-158-202  
1.37 AC

3-158-203  
1.37 AC

3-158-204  
1.37 AC

3-158-205  
1.37 AC

3-158-206  
1.37 AC

3-158-207  
1.37 AC

3-158-208  
1.37 AC

3-158-209  
1.37 AC

3-158-210  
1.37 AC

3-158-211  
1.37 AC

3-158-212  
1.37 AC

3-158-213  
1.37 AC

3-158-214  
1.37 AC

3-158-215  
1.37 AC

3-158-216  
1.37 AC

3-158-217  
1.37 AC